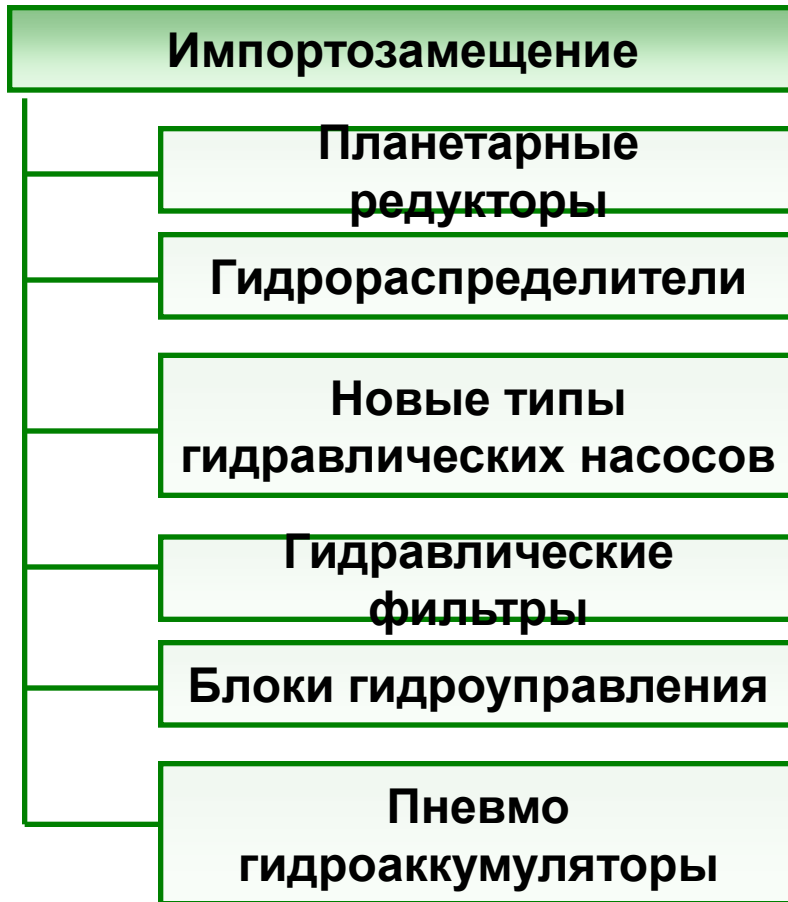


# Расширение ассортимента ОАО «ПСМ». Новая техника



**PSM** HYDRAULICS  
PNEVMOSTROIMASHINA JSC

Стратегия развития ассортимента ОАО «ПСМ» реализуется по двум направлениям



Практически каждый аксиально-поршневой гидромотор ОАО «Пневмостроймашина» устанавливается в **планетарный редуктор**:

- привод поворота платформы экскаваторов, автокранов, буровых и т.д.
- привод хода экскаваторов, катков, погрузчиков, бульдозеров и т.д.
- привод грузовых лебедок кранов, буровых и т.д.



Планетарная конструкция редуктора позволяет выдерживать высокие значения крутящего момента при малых габаритных размерах.

В Российской Федерации отсутствуют производители планетарных редукторов для мобильной техники, все редуктора зарубежного производства.

## Мотор-редуктор МР.00 привода поворотной платформы автокрана



### Назначение:

применяется в механизмах поворота платформы автомобильных кранов:  
МР.00.01 – автокраны «Галичанин» и «Клинцы» грузоподъемностью 25 тонн.  
МР.00.02 - автокраны «Галичанин» грузоподъемностью 32 тонны.  
МР.00.03 - автокраны «Челябинец» (ЧМЗ) грузоподъемностью 25 и 32 тонны.

## Мотор-редуктор МР.20 привода поворотной платформы экскаватора



### Назначение:

применяется в механизмах поворота платформ экскаваторов производства ЭКСМАШ - E140W и E170W.

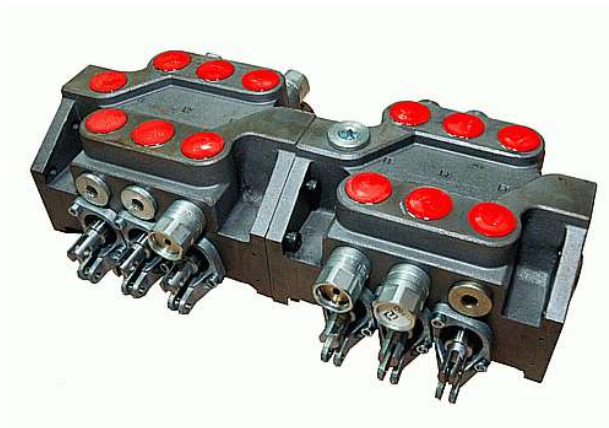
## Планетарный редуктор РП.50 привода грузовой лебедки



**Назначение:** предназначен для понижения частоты вращения и увеличения крутящего момента выходного вала по отношению к входному валу  
Применяется в грузовых лебедках грузоподъемных машин.

**Гидрораспределители** предназначены для изменения направления или пуска и остановки рабочей жидкости в гидравлической системе и является неотъемлемой частью любой гидрофицированной техники или оборудования

Сложные гидрораспределители для автокранов, экскаваторов, трубоукладчиков, буровых и т.д. не производятся на территории РФ.



## Гидрораспределитель четырехсекционный типа 4РС-150



### Назначение:

для управления рабочими операциями автомобильных кранов:

- подъем – опускание стрелы
- телескопирование стрелы
- вращение барабана грузовой лебедки
- вращение платформы

## Гидрораспределитель серии 1PM 323



**Назначение:**  
в мобильных  
установках  
капитального ремонта  
скважин для  
включения-  
выключения ротора  
бурения

1PM 323 комплектуются мобильные установки капитального ремонта скважин производства Елабужского автомобильного завода, Ишимбайского машиностроительного завода и Кунгурского машиностроительного завода

## Гидрораспределитель серии 1PM. 203



**Назначение:**  
гидрообъемные  
приводы  
мобильных и  
стационарных  
систем машин и  
механизмов.

1PM 323 комплектуются мобильные установки капитального ремонта скважин производства Елабужского автомобильного завода, Ишимбайского машиностроительного завода и Кунгурского машиностроительного завода.

**Гидравлический фильтр** является неотъемлемой частью любой гидрофицированной техники или оборудования. Гидравлические фильтры для мобильной техники и технологического оборудования не производятся на территории РФ (только для ОПК).



## Фильтр сливной

Фильтр сливной предназначен для очистки рабочей жидкости в сливной линии перед гидробаком.

## Фильтр напорный

Фильтр напорный предназначен для очистки рабочей жидкости в гидравлических системах строительно-дорожной и сельскохозяйственной техники, коммунальных машин, станков и другого гидрофицированного оборудования. Устанавливается в напорной линии, поступающей от гидронасоса к гидрораспределителю или другой гидроклапанной аппаратуре

## Регулируемый аксиально-поршневой насос с наклонной шайбой 415 серии



### Назначение:

предназначен для работы в открытых гидросхемах. Подача насоса пропорциональна частоте вращения вала и рабочему объему. Величина рабочего объема бесступенчато регулируется от нуля до максимального значения за счет изменения угла наклона шайбы.

### Импортозамещение:

Насосы являются полными аналогами продукции производства Bosch Rexroth и имеют аналогичные виды регулирования.

### Дополнительные опции:

Возможна тандемная установка дополнительного аксиально-поршневого, шестеренного или радиально-поршневого насоса.



## Регулируемый аксиально-поршневой насос с наклонной шайбой 416 серии



### Назначение:

предназначен для работы в закрытых гидросхемах стационарных и мобильных установок.

### Виды управления:

- пропорциональное сервоуправление;
- пропорциональное гидроуправление;
- пропорциональное гидроуправление;
- дискретное электроуправление

### Дополнительные опции:

тандемирование – 9 вариантов;  
фильтрация

## Нерегулируемые аксиально-поршневые насосы компакт – серии 311.К и 411.К

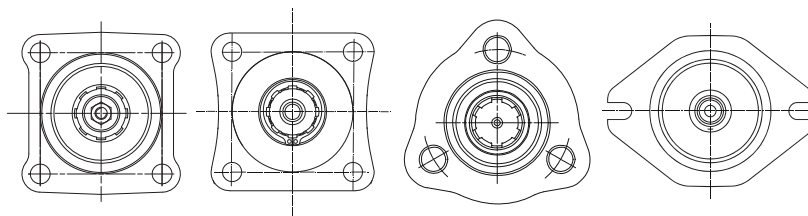


### Назначение:

используются в гидросистемах дорожно-строительной, лесной, коммунальной, специальной мобильной техники

### Возможны:

- исполнение монтажных фланцев по ISO, ГОСТ, DIN;



- любая ориентация насосов

### Установка:

непосредственно на коробку отбора мощности (КОМ) или карданный вал мобильной техники



## Нерегулируемый аксиально-поршневой насос с наклонным блоком двухпоточный 311.TF серии



### Назначение:

предназначен для преобразования механической энергии вращения вала гидронасоса в энергию потока рабочей жидкости. Позволяют управлять двумя независимыми рабочими функциями стационарных и мобильных установок.

### Конструкция:

Гидронасос имеет два независимых рабочих выхода за счет двухрядной (два ряда поршней) конструкции качающего узла.

### Установка:

непосредственно на коробку отбора мощности (КОМ) или карданный вал мобильной техники

## Блоки гидроуправления серии 200ВН

### Назначение:

Дистанционное управление регулируемыми насосами, гидромоторами, золотниками распределителей и другими гидроаппаратами



Применены новые принципы распределения жидкости и регулирования давления и потока. Конструкция является универсальной для различного количества золотников; может быть модульной и секционной. Корпус блока из жаропрочного чугуна одновременно является направляющей для золотников.

### Конструкция:

- одноосевые и двухосевые;
- с одной или с двумя рукоятками;
- с одной или двумя педалями

## Мембранные пневмогидроаккумуляторы

### Назначение:

для накопления и отдачи энергии рабочей жидкости посредством сжатия газа



Состоят из стального резервуара, внутри которого размещается эластичная мембрана, выполняющая роль разделительного элемента между сжимаемой газовой подушкой и рабочей жидкостью. На нижнем конце мембраны имеется тарельчатый затвор клапана.

При достижении минимального рабочего избыточного давления тарельчатый затвор клапана приподнимается и рабочая жидкость поступает в аккумулятор.

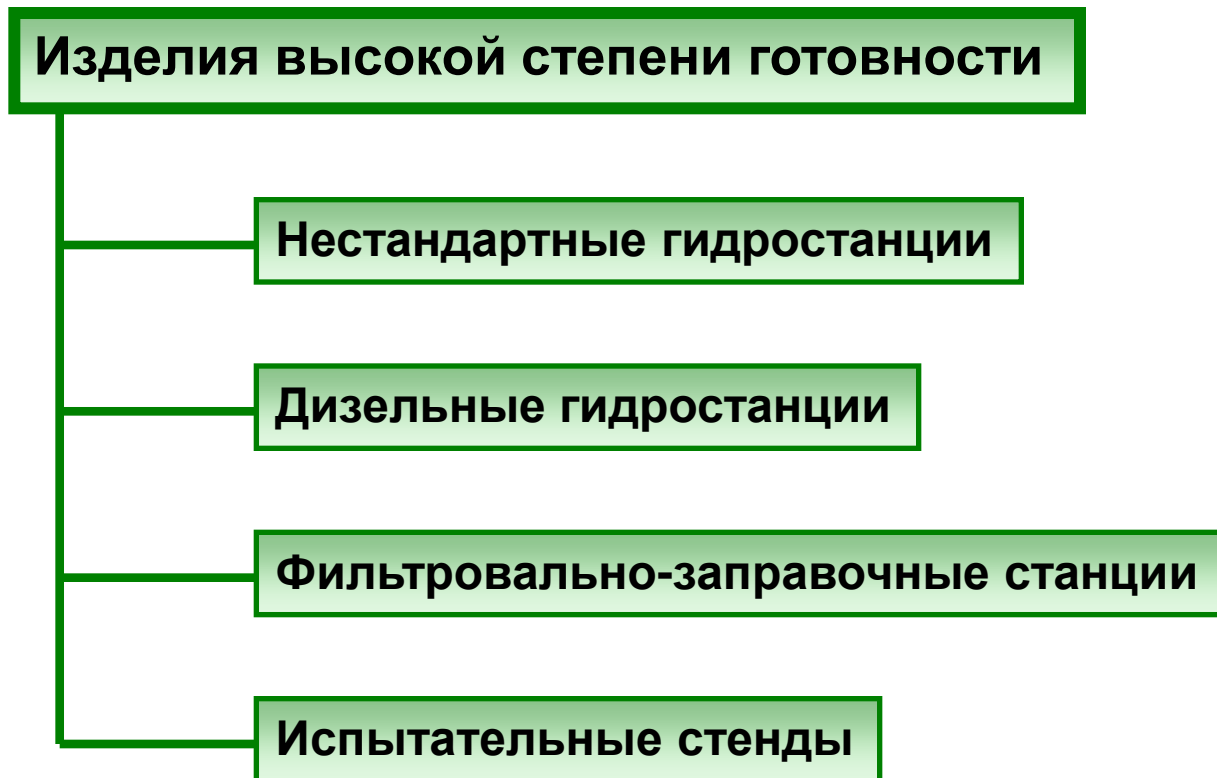
## Поршневые Пневмогидроаккумуляторы



Применяются в гидравлических системах нефтедобывающего, горно-шахтного оборудования, прессов, прокатных станков, в сельскохозяйственных машинах и на транспорте.

Пневмогидроаккумуляторы изготавливаются по инновационной Европейской технологии по ТУ 366520-003-69030084-2014

**ОАО «Пневмостроймашина»** активно осваивает изделия высокой степени готовности, являющиеся не комплектующими компонентами, а конечными изделиями:



## Нестандартные гидростанции

### Применение:

- технологическое оборудование
- станки, гидропресса и т.д.
- производственные технологические комплексы
- производственные линии металлургических, фанерных и других производств.
- привод стационарных исполнительных механизмов
- шлюзовые ворота, буровые установки и др.



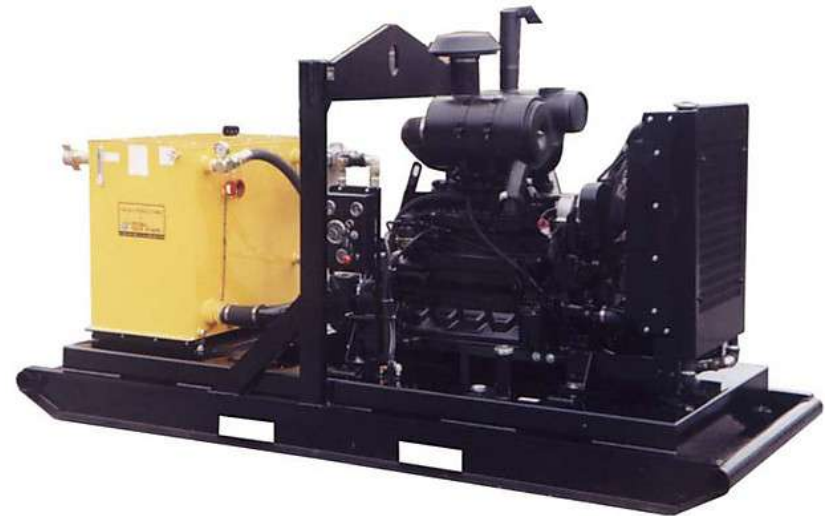
## Дизельные гидростанции

**Применение** обуславливается отсутствием энергосетей, либо мобильностью оборудования.

Привод осуществляется от двигателя на дизельном топливе или попутном газе.

### Примеры применения:

- система верхнего привода буровой
- силовой вертлюг
- компрессорное оборудование
- мобильные буровые машины





## Фильтровально-заправочные станции

### Назначение:

для очистки и заправки гидравлическим маслом гидрофицированного оборудования и техники.

### Потребители:

- предприятия производители гидрофицированной техники
- предприятия, эксплуатирующие гидрофицированную технику
- предприятия, эксплуатирующие гидрофицированное оборудование
- предприятия, осуществляющие сервисное обслуживание гидрофицированной техники и оборудования



## Испытательные стенды

### Назначение:

для проведения испытаний гидравлического оборудования.

### Потребители:

- производители гидрофицированной техники
- сервисные центры ОАО «ПСМ»
- сервисные центры производителей техники
- производители приводных и исполнительных механизмов (двигателей, редукторов, мостов, КПП, гидроцилиндров и т.д.)



**Спасибо за внимание!**

Адрес: 620100 г.Екатеринбург,  
Сибирский такт 1-й км, стр.8, литер «Е»  
Тел./Факс: +7(343) 264-66-01, 264-66-11  
E-mail: [psm@psm-hydraulics.ru](mailto:psm@psm-hydraulics.ru)  
Web: [www.psm-hydraulics.ru](http://www.psm-hydraulics.ru)



**PSM** HYDRAULICS  
PNEVMOSTROIMASHINA JSC

Екатеринбург, Россия