

ОАО «Пневмостроймашина» (торговая марка PSM-Hydraulics®) по программе развития импортозамещения приступило к выпуску двухпоточных нерегулируемых аксиально-поршневых насосов рабочим объемом 35/75 и 52/52 см³

Конструкция:

- шлицевый вал: 8x32x35 DIN/ISO 14;
- каналы линии нагнетания: G 3/2"х 20
- канал линии всасывания G 1 1/4"х 20
- исполняются левого и правого вращения
- исполняются с двумя потоками равного размера, либо с одним большим и одним малым потоками

Таблица импортозамещения;

ПСМ	Parker (США)	Sunfab (Швеция)	OMFB (Италия)	Aber (Португалия)
5353	F2 5353		TWIN FLOW 53+53	
7035	F2 7035	SCPD 76/76	SCPD 70+35	BID80+40H

Технические характеристики:

Наименование параметров	Значение параметров	
	311.TF.70.35	311.TF.53.53
Рабочий объем, см ³		
- выход А	35	52
- выход В	75	52
Частота вращения, с ⁻¹ (об/мин):		
- минимальная	6,7 (400)	6,7 (400)
- номинальная	20,0 (1200)	20,0 (1200)
- максимальная при минимальном давлении на выходе (выход А и В под нагрузкой)	33,3 (2000)	33,3 (2000)
- максимальная без нагрузки	42,5 (2550)	42,5 (2550)
Подача (номинальная) дм ³ /с (л/мин)		
- выход А	0,67 (40)	1,0 (60)
- выход В	1,3 (80)	1,0 (60)
Давление на выходе, МПа (кгс/см ³) номинальное		
- выход А	20 (200)	20 (200)
- выход В	20 (200)	20 (200)
Давление на выходе, МПа (кгс/см ³) максимальное		
- выход А	35 (350)	35 (350)
- выход В	35 (350)	35 (350)
Давление на выходе, МПа (кгс/см ³)		
- минимальное	0,08 (0,8)	0,08 (0,8)
- максимальное	0,2 (2,0)	0,2 (2,0)
Номинальная мощность (потребляемая), кВт	44,4	44,4
Коэффициент подачи (выход А и В)	0,95	0,95
КПД полный	0,9	0,9
Масса (без рабочей жидкости), кг	26	26

ОАО «Пневмостроймашина»

620100, Россия, г. Екатеринбург, Сибирский тракт, 1 км., Стр. 8

Тел.: + 7 (343) 264-66-02, + 7 (343) 229-94-20, факс.: + 7 (343) 264-66-66

www.psm-hydraulics.ru e-mail: psm@psm-hydraulics.ru

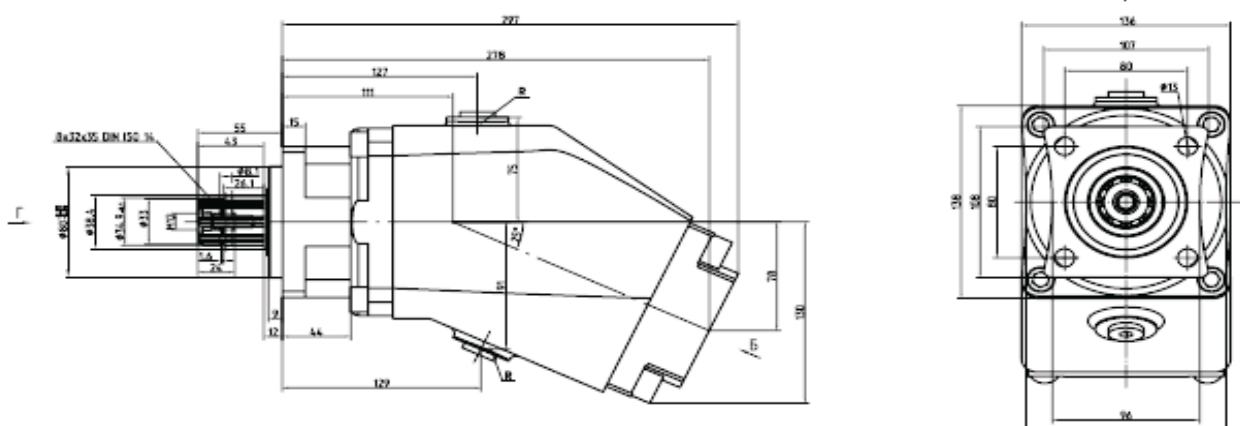
Назначение:

Преобразует механическую энергию вращения вала в энергию потока рабочей жидкости
Позволяет управлять двумя независимыми рабочими функциями.

Область применения:

Для мобильной техники с несколькими типами гидравлического оборудования

Габаритные размеры:

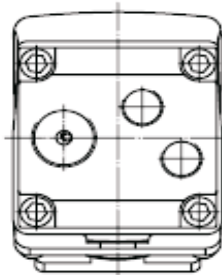
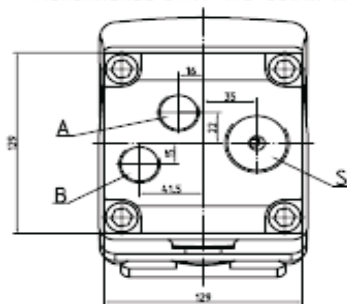


Правое вращение

Исполнение 311.TF.70/35.R.P1.F80

Левое вращение

Исполнение 311.TF.70/35.L.P1.F80



Присоединения :

A и B - линии нагнетания G 3/4" DIN ISO 228 глубина 20
S - линия всасывания G 1 1/4" DIN ISO 228 глубина 20
R - отверстие для выпуска воздуха (заглушено) - M18x1,5

Установка:

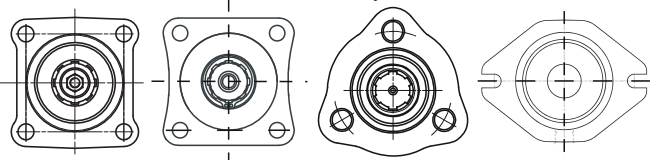
насосы устанавливаются непосредственно на коробку отбора мощности (КОМ) или карданный вал мобильной техники

Преимущества:

- максимальное давление до 35 МПа;
- компактные размеры и малый вес;
- простота монтажа;
- повышенная надежность;
- снижение энергоемкости и опасности перегрева системы

По согласованию с потребителем возможны:

- комплексные поставки «Насос + КОМ»
- исполнение монтажных фланцев по ISO, ГОСТ, DIN;



- поставка комплектов патрубков линии всасывания, штуцеров линии нагнетания, ЗиП