

НОВИНКА

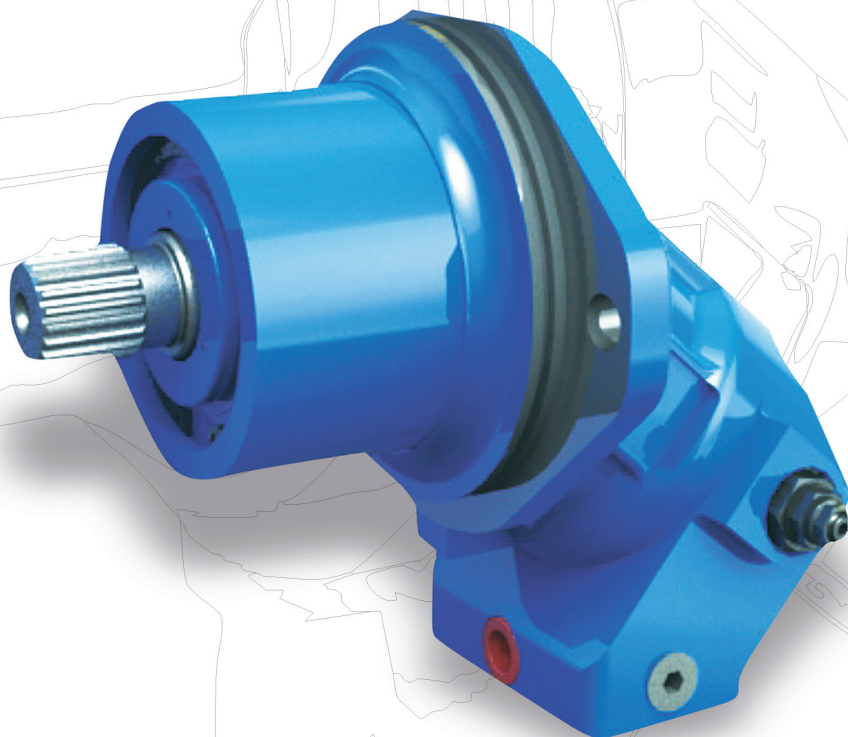


PSM HYDRAULICS  
ОАО ПНЕВМОСТРОЙМАШИНА

# Нерегулируемый аксиально-поршневой ГИДРОМОТОР

## 410.1.45

с наклонным блоком



### ПРЕМУЩЕСТВА:

- ✓ установка непосредственно в редуктор
- ✓ картриджного типа (со смещенным фланцем)
- ✓ с односторонним расположением рабочих портов (перпендикулярно оси вала)

### ДОПОЛНИТЕЛЬНЫЕ ОПЦИИ:

- ✓ датчик частоты вращения
- ✓ блок прополаскивания
- ✓ встроенные предохранительные клапаны



**Полный аналог**

A2FE45/61W-NZL100

### ОБЛАСТЬ ПРИМЕНЕНИЯ:

**СПЕЦИАЛИЗИРОВАННЫЕ ЛЕБЕДКИ**  
(КМУ, инженерная техника)



**ПРИВОД**  
**ХОДА КАТКОВ**



**ЭКСКАВАТОРЫ**  
**МАЛОГО КЛАССА**



PSM HYDRAULICS  
ОАО ПНЕВМОСТРОЙМАШИНА

УЗНАТЬ ПОДРОБНОСТИ И ЗАКАЗАТЬ **ГИДРОМОТОР 410.1.45**  
ВЫ МОЖЕТЕ В ОТДЕЛЕ ПРОДАЖ ОАО «Пневмостроймашина»:

620100, Россия, г.Екатеринбург, Сибирский тракт, 8 Е

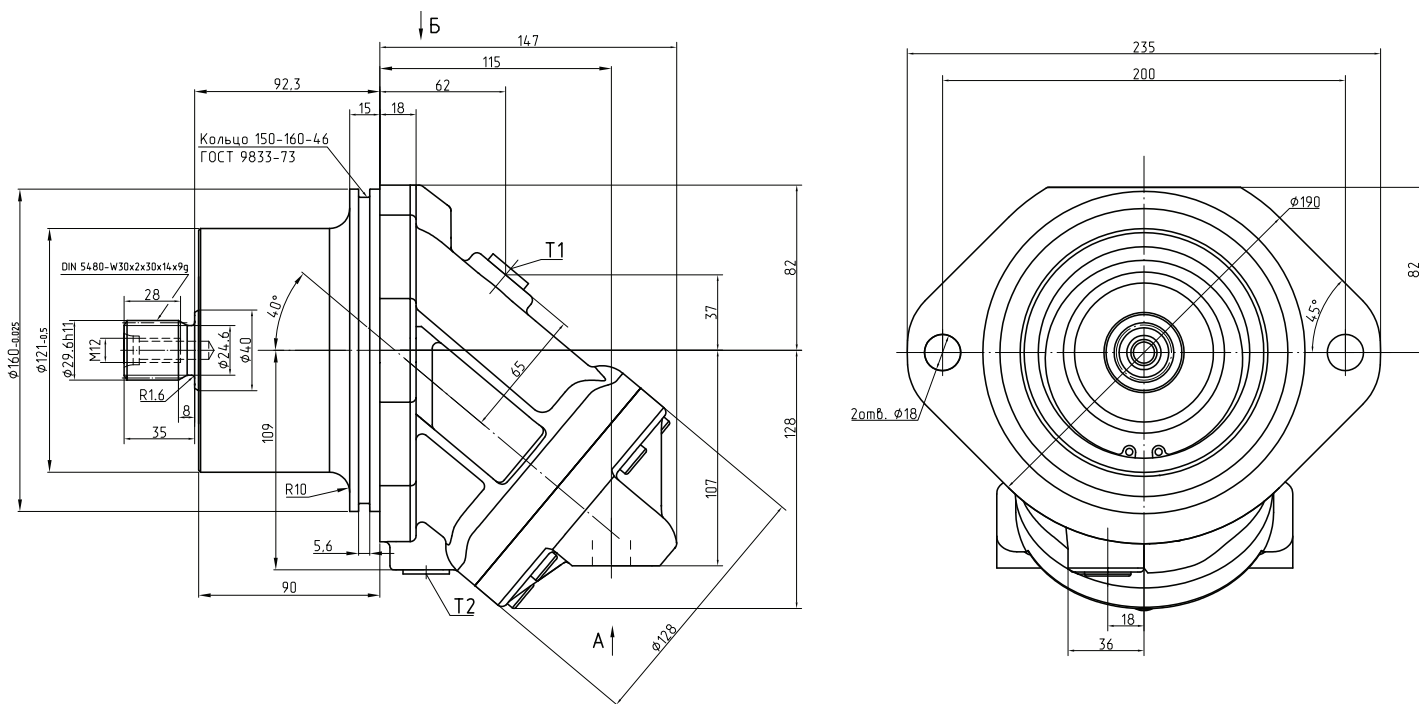
Тел.: +7(343)229-91-13, +7(343)229-92-04, +7(343)254-34-70

www.psm-hydraulics.ru e-mail: sales@psmural.ru

# 410.1.45

Нерегулируемый  
аксиально-поршневой  
гидромотор с наклонным блоком

## ГАБАРИТНЫЕ РАЗМЕРЫ:



## ТЕХНИЧЕСКИЕ ХАРАКТЕРИСТИКИ:

Параметр	Значение
<b>Рабочий объем (номинальный), см<sup>3</sup></b>	<b>45,6</b>
Частота вращения, n, об/мин:	
- минимальная n <sub>min</sub>	50
- номинальная n <sub>nom</sub>	1800
- максимальная n <sub>max</sub>	5600
Давление на входе P <sub>in</sub> , МПа:	
- номинальное P <sub>nom</sub>	32
- максимальное (пиковое) P <sub>peak</sub>	45
Давление на выходе (максимальное) P <sub>max</sub> , МПа	25
Давление дренажа максимальное, P <sub>dr</sub> , МПа	0,2
Номинальный перепад давления, МПа	32
Расход Q, л/мин:	
- номинальный Q <sub>nom</sub>	86,5
Крутящий момент эффективный T, Нм:	
- номинальный T <sub>nom</sub>	218
Мощность эффективная N, кВт	
- номинальная N <sub>nom</sub> (при n <sub>nom</sub> , P <sub>nom</sub> )	41
КПД	
- гидромеханический	0,96
- полный	0,91
Масса, кг	18



PSM HYDRAULICS  
ОАО ПНЕВМОСТРОЙМАШИНА

УЗНАТЬ ПОДРОБНОСТИ И ЗАКАЗАТЬ **ГИДРОМОТОР 410.1.45**  
ВЫ МОЖЕТЕ В ОТДЕЛЕ ПРОДАЖ ОАО «Пневмостроймашина»:

620100, Россия, г.Екатеринбург, Сибирский тракт, 8 Е

Тел.: +7(343)229-91-13, +7(343)229-92-04, +7(343)254-34-70

[www.psm-hydraulics.ru](http://www.psm-hydraulics.ru) e-mail: [sales@psmural.ru](mailto:sales@psmural.ru)