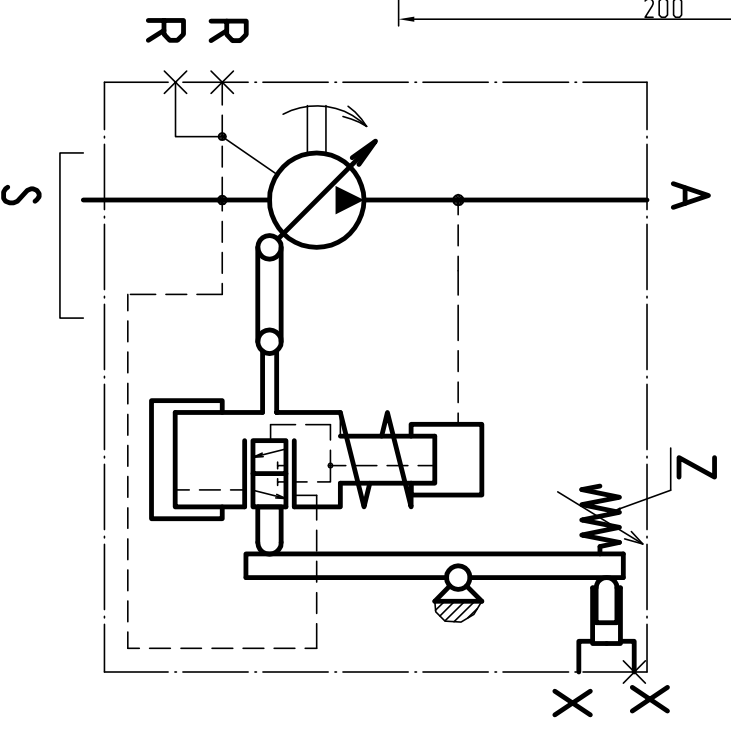
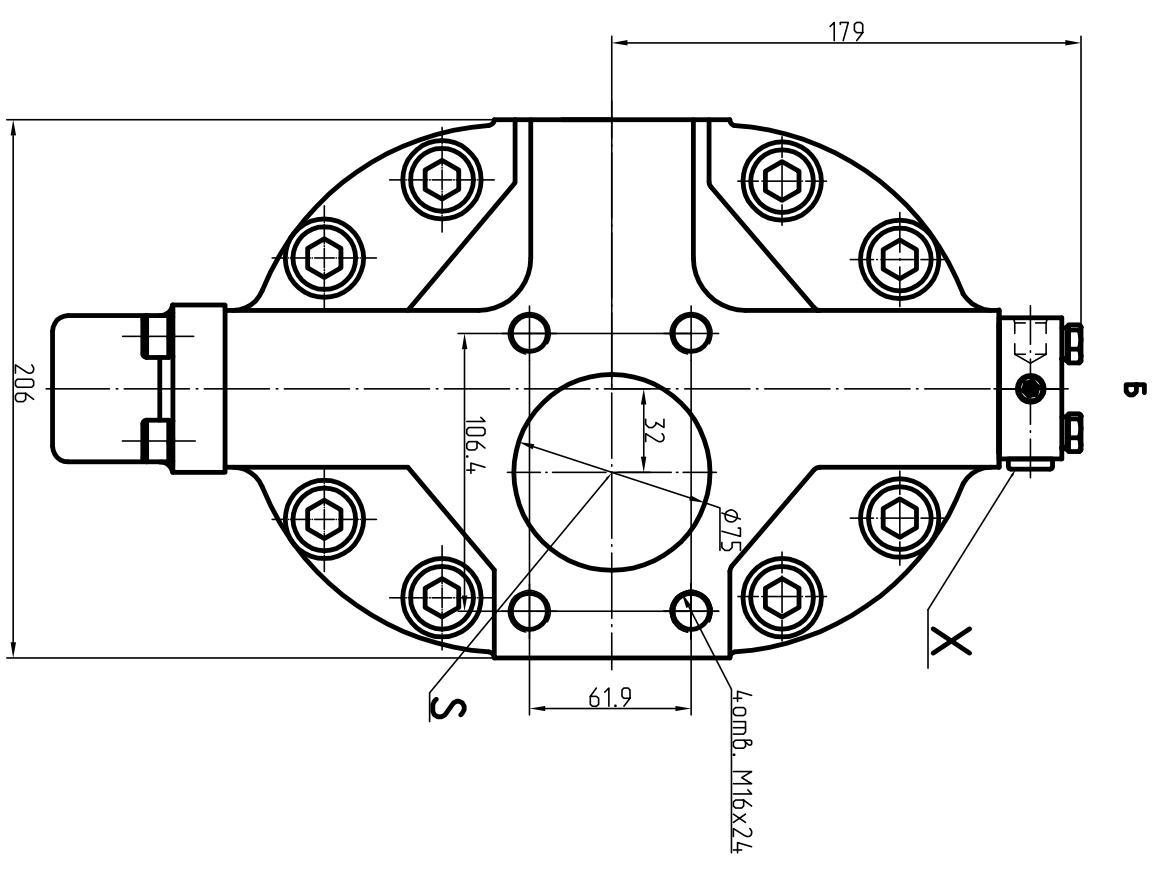


Гидравлическая схема



Технические характеристики

Рабочий объем V _г , см ³	160
-номинальный (V _{ном})	0
-минимальный (V _{мин})	400
Частота вращения n, об/мин:	1200
-минимальная	1750
-номинальная	2650
-максимальная при максимальном давлении на входе	0,08
Давление на входе P, МПа:	0,2
-максимальное, P _{мах}	20
Давление на выходе P, МПа:	4,0
-номинальное, P _{ном}	3
Давление устойчивой работы регулятора, МПа:	66
-минимальное	182
Мощность N, кВт:	0,95
-номинальная, N _{ном}	0,90
Подача Q, л/мин:	55
КПД:	
-полный	
Масса (без рабочей жидкости), кг	



Присоединения:
 А - линия нагнетания SAE 1 1/4" 420 бар (6000 psi).
 S - линия всасывания SAE 3" 140 бар (2000 psi).
 R - отверстие для выпуска воздуха M2x1,5 ГОСТ 25065-90 (заглушены).
 Z - винт настройки давления начала регулирования Рн.
 X - отверстие ирригации (одно отверстие заглушено) - M2x1,5 ГОСТ 25065-90