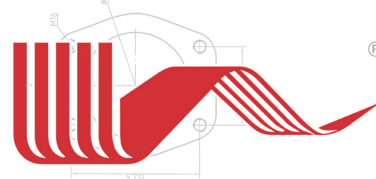


НОВИНКА



PSM HYDRAULICS
ПНЕВМОСТРОЙМАШИНА

Регулируемый аксиально-поршневой сдвоенный гидронасос 425.0.190

с наклонной шайбой

ПРЕМУЩЕСТВА:

- ✓ максимальная подача рабочей жидкости **до 379х2 л/мин**,
- ✓ **цельнолитой чугунный корпус**
- ✓ встроенный насос подпитки (импеллер)
- ✓ высокие частоты вращения вала

КОНСТРУКЦИЯ:

- аксиально-поршневой насос с наклонной шайбой
- присоединительные размеры в соответствии со стандартом SAE;
- канал линии нагнетания: SAE J518 1in 3/8-16UNC-2B
- канал линии всасывания: SAE J518 2in 1/2-13UNC-2B

Способен ЗАМЕНИТЬ гидронасосы:

100% АНАЛОГ



Bosch Rexroth

A20VLO190

ОБЛАСТЬ ПРИМЕНЕНИЯ:

**ОСНОВНОЙ НАСОС ГИДРОСИСТЕМЫ
трубоукладчиков,
фронтальных погрузчиков**

БелАЗ 7822



PSM HYDRAULICS
ПНЕВМОСТРОЙМАШИНА

УЗНАТЬ ПОДРОБНОСТИ И ЗАКАЗАТЬ ГИДРОНАСОС 425.0.190
ВЫ МОЖЕТЕ В ОТДЕЛЕ ПРОДАЖ АО «Пневмостроймашина»:

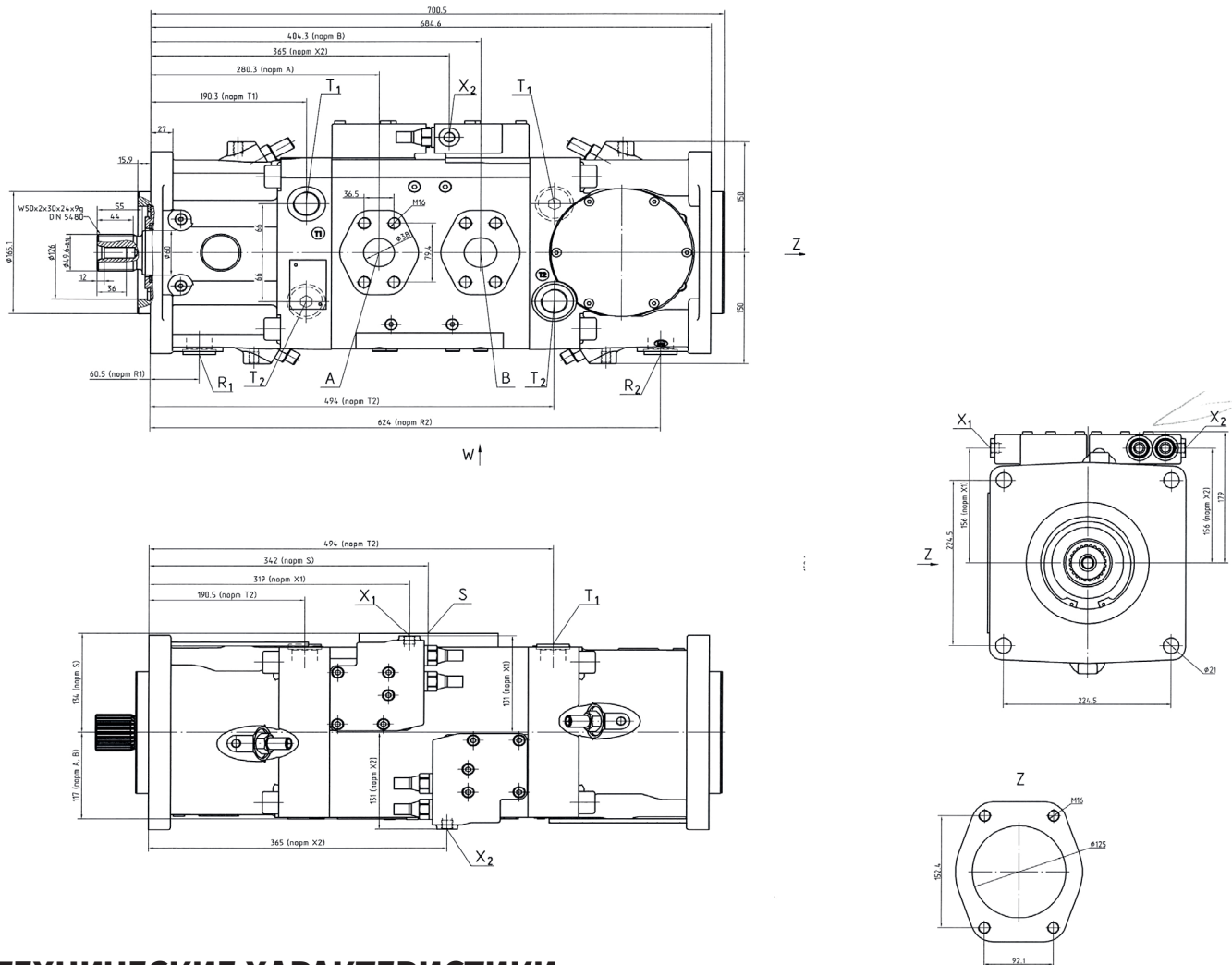
620100, Россия, г. Екатеринбург, Сибирский тракт, 8 Е

Тел.: +7 (343) 229-92-77, +7 (343) 229-91-46, +7 (343) 229-92-04

www.psm-hydraulics.ru e-mail: sales@psmural.ru

425.0.190 Регулируемый аксиально-поршневой гидронасос с наклонной шайбой

ГАБАРИТНЫЕ РАЗМЕРЫ:



ТЕХНИЧЕСКИЕ ХАРАКТЕРИСТИКИ:

об/Рабочий объем, см³ 190x2

Максимальная частота вращения, об/мин	2100
Максимальная подача насоса, л/мин	379x2
Давление нагнетания, МПа	
номинальное -	18
максимальное -	23
Максимальная потребляемая мощность, кВт	313
Масса (без рабочей жидкости), кг	224

Порты	
A, B - порты высокого давления - резьба	SAE J518 1 1/2 in DIN 13 M16x2: 21-глубина
S - порт всасывания - резьба	SAE J518 5 in DIN 13 M16x2: 23-глубина
T1, T2 - дренажные порты	ISO 9974 M33x2 16-глубина
R - порт выпуска воздуха	ISO 9974 M33x2 16-глубина
X1, X2 - порты управления	ISO 9974 M14x1,5; 12-глубина
MA, MB - порты контроля рабочего давления	ISO 9974 M12x1,5; 12-глубина
G1, G2 - порт контроля давления управления	ISO 9974 M14x1,5; 12-глубина
M1, M2 - порт контроля давления управления	ISO 9974 M12x1,5; 12-глубина



УЗНАТЬ ПОДРОБНОСТИ И ЗАКАЗАТЬ ГИДРОНАСОС 425.0.190
ВЫ МОЖЕТЕ В ОТДЕЛЕ ПРОДАЖ АО «Пневмостроймашина»:

620100, Россия, г. Екатеринбург, Сибирский тракт, 8 Е

Тел.: +7 (343) 229-92-77, +7 (343) 229-91-46, +7 (343) 229-92-04

www.psm-hydraulics.ru e-mail: sales@psmural.ru